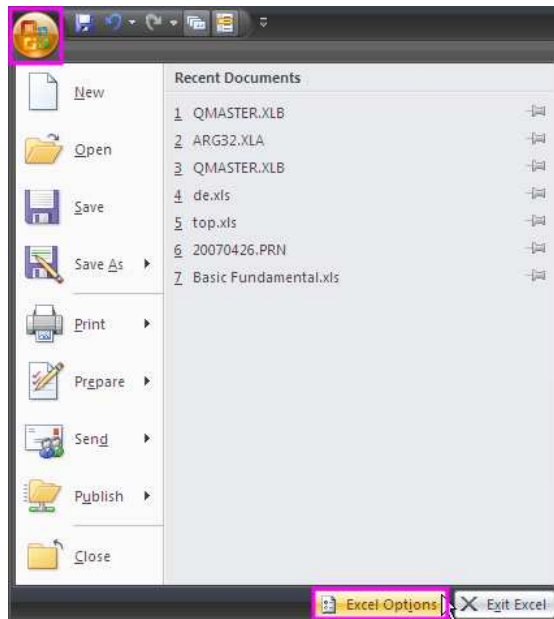
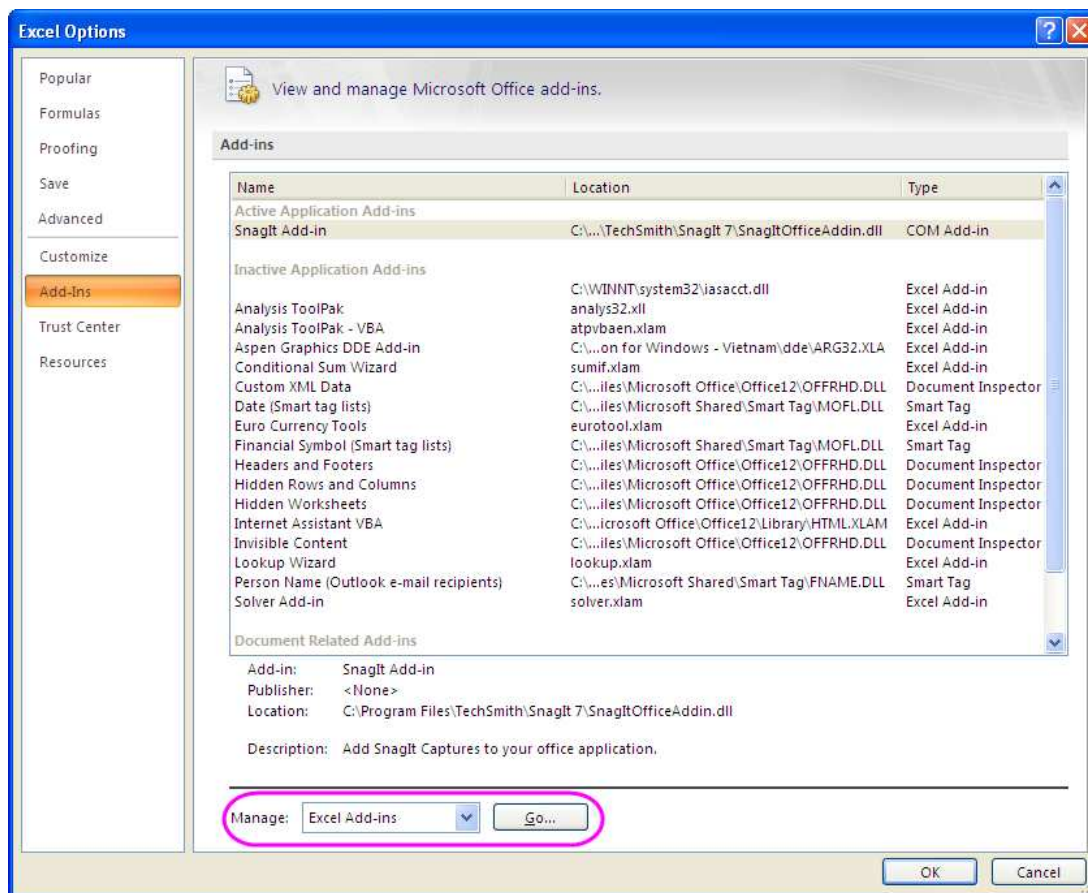


## การเพิ่ม Add-Ins เข้าไปใน Excel 2007

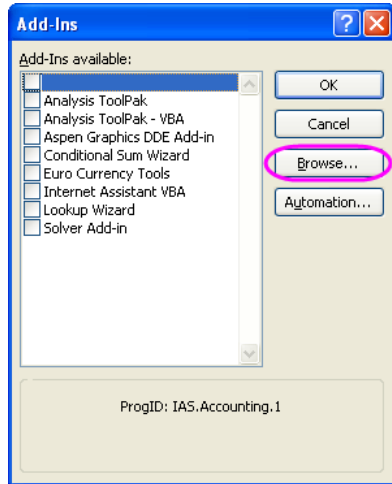
### 1. คลิกที่ปุ่ม **Office Button** ที่อยู่มุมซ้ายมือด้านบนของ **Excel**



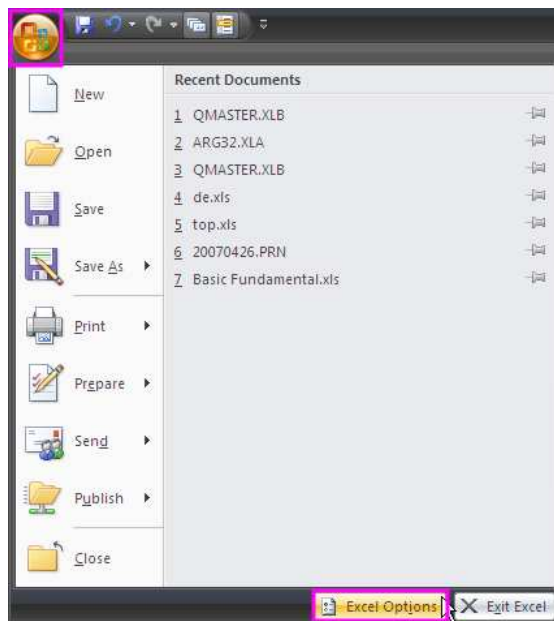
### 2. คลิกปุ่ม **Excel Options** ด้านล่าง จะปรากฏหน้าต่าง ดังภาพ



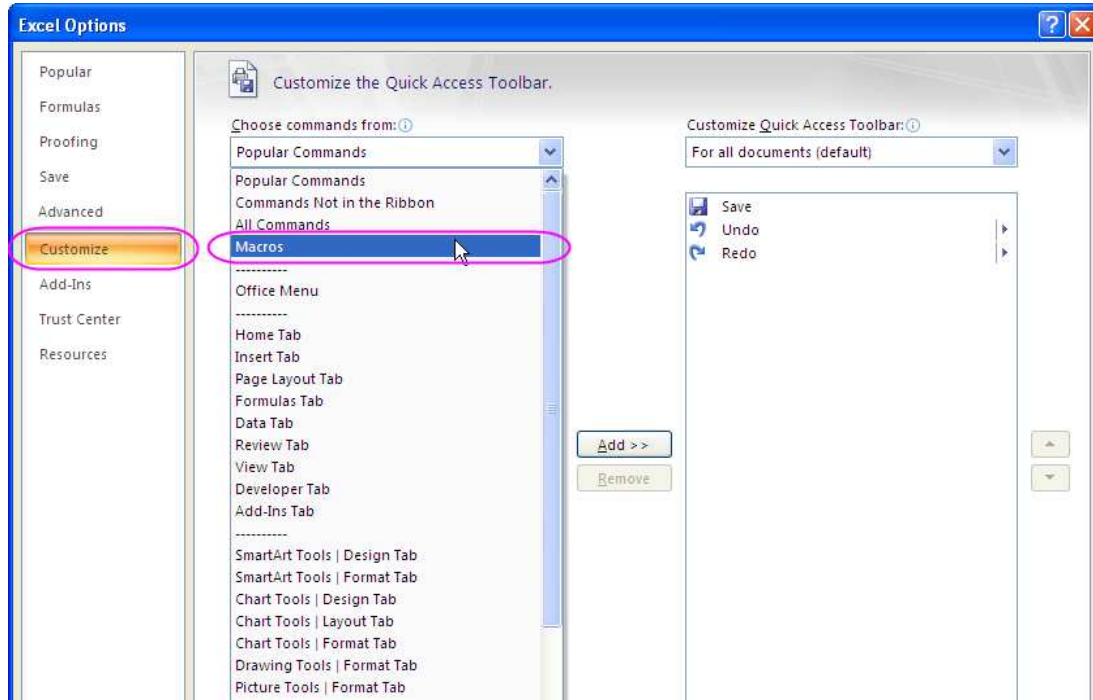
- คลิกที่ **Add-Ins** ตรงช่อง **Manage** ให้เลือก **Excel Add-Ins** แล้วคลิกปุ่ม **Go...**



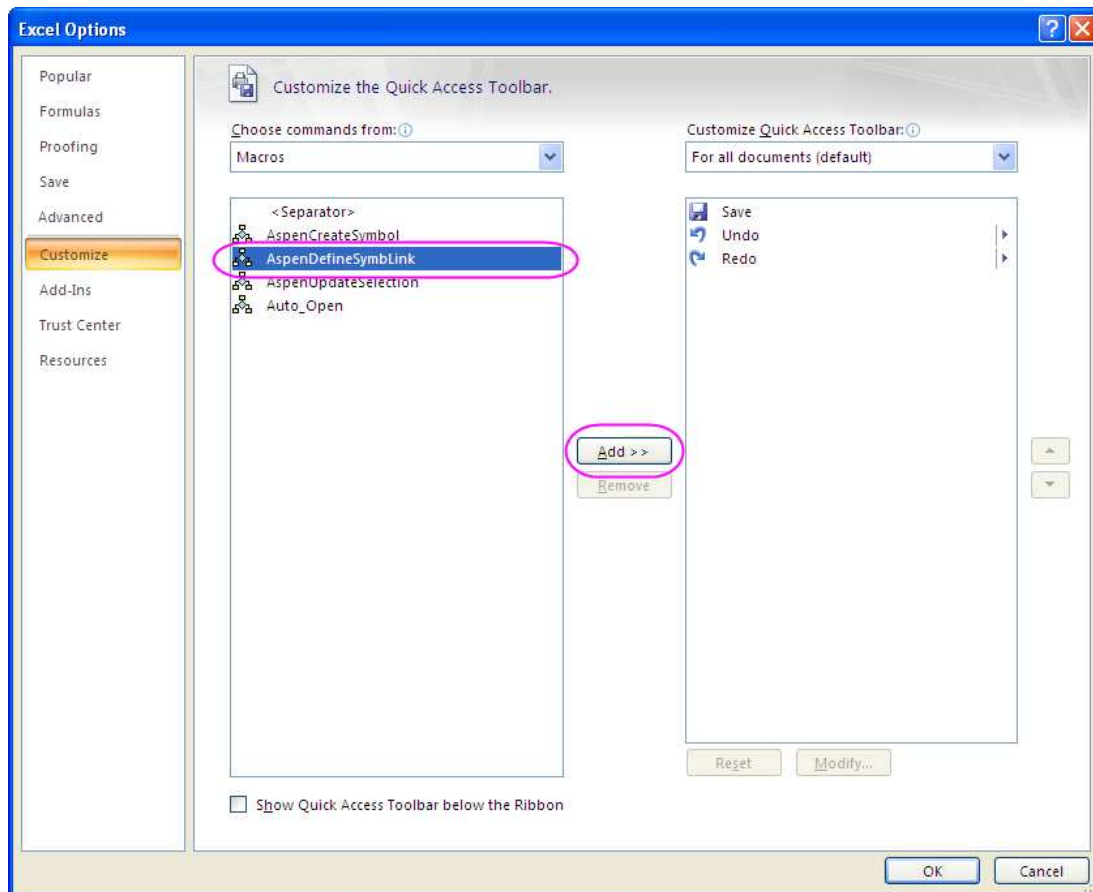
- คลิกปุ่ม **Browser...** แล้วเปิดไฟล์ **ARG32.XLA** ใน C:\Program Files\Apex 4.01 Workstation for Windows\Msexldde
- คลิกปุ่ม **OK** เพื่อปิดหน้าต่าง **Add-Ins**
- คลิกที่ปุ่ม **Office Button** ที่อยู่มุมซ้ายมือด้านบนของ Excel



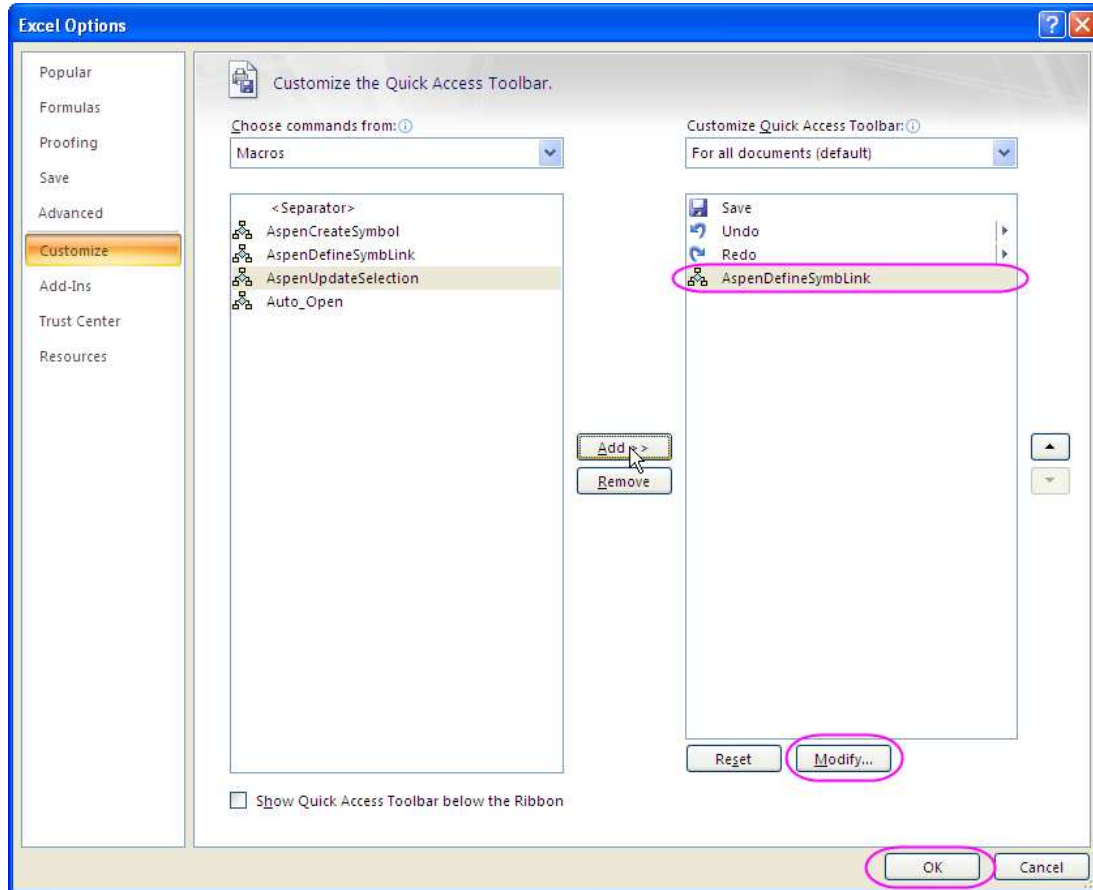
7. คลิกปุ่ม **Excel Options** ด้านล่าง แล้วคลิกที่ **Customize** จะปรากฏหน้าต่าง ดังภาพ



8. เลือกคำสั่ง **Macros** จากเมนู จะปรากฏหน้าต่าง ดังภาพ



9. คลิกที่ **AspenDefineSymbLink** จากเมนู แล้วคลิกที่ปุ่ม **Add**

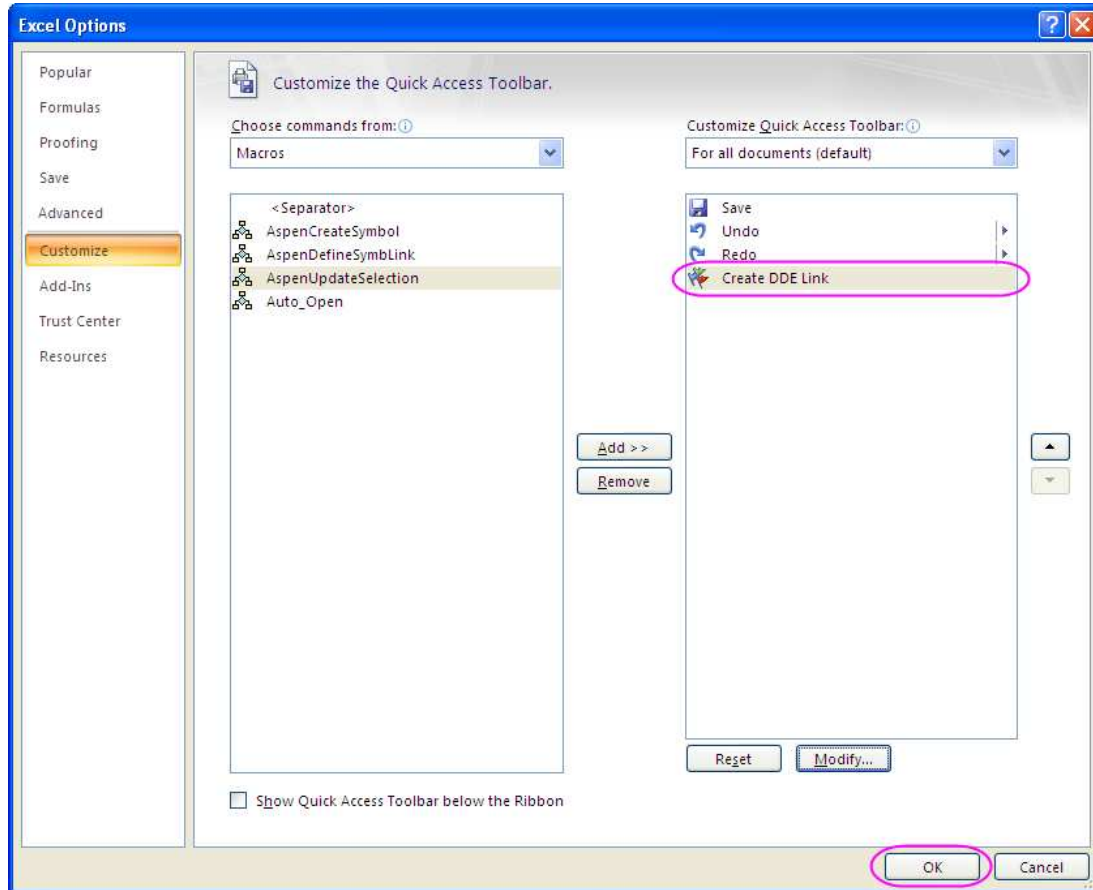


10. หากต้องการเปลี่ยนรูปไอคอนและชื่อของปุ่ม **Create DDE Link** ให้คลิกที่ปุ่ม **Modify...** จะปรากฏรูปดังภาพ



11. เลือกรูปไอคอนที่ต้องการ แล้วพิมพ์ชื่อที่ต้องการในช่อง **Display Name** แล้วคลิกที่ปุ่ม **OK**

12. รูปไอคอนและชื่อไอคอนจะเปลี่ยนไปตามที่ได้เลือกไว้ ดังภาพ



13. คลิกปุ่ม **OK** เพื่อปิดหน้าต่าง **Excel Options**

14. จะปรากฏปุ่ม **Create DDE Link** เพิ่มขึ้นบน **Quick Access Toolbar** ดังภาพ

