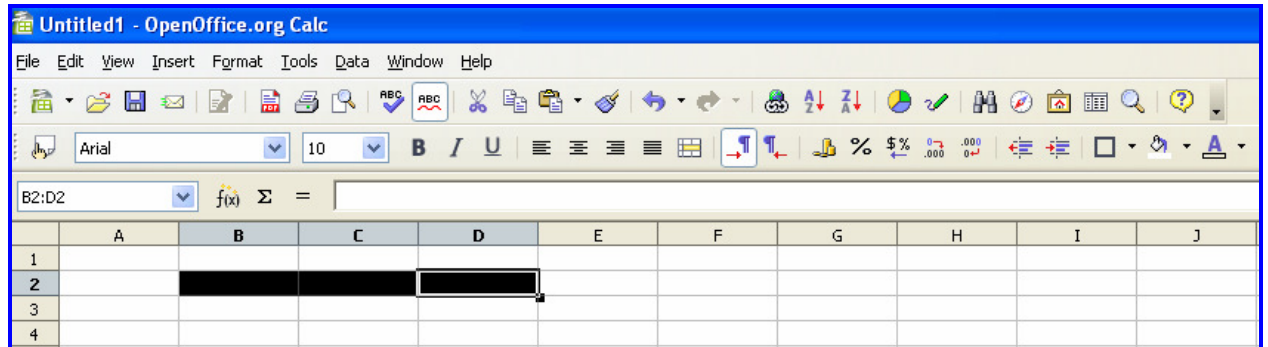


## วิธีการใช้ DDE Link Function สำหรับ OpenOffice.org Calc

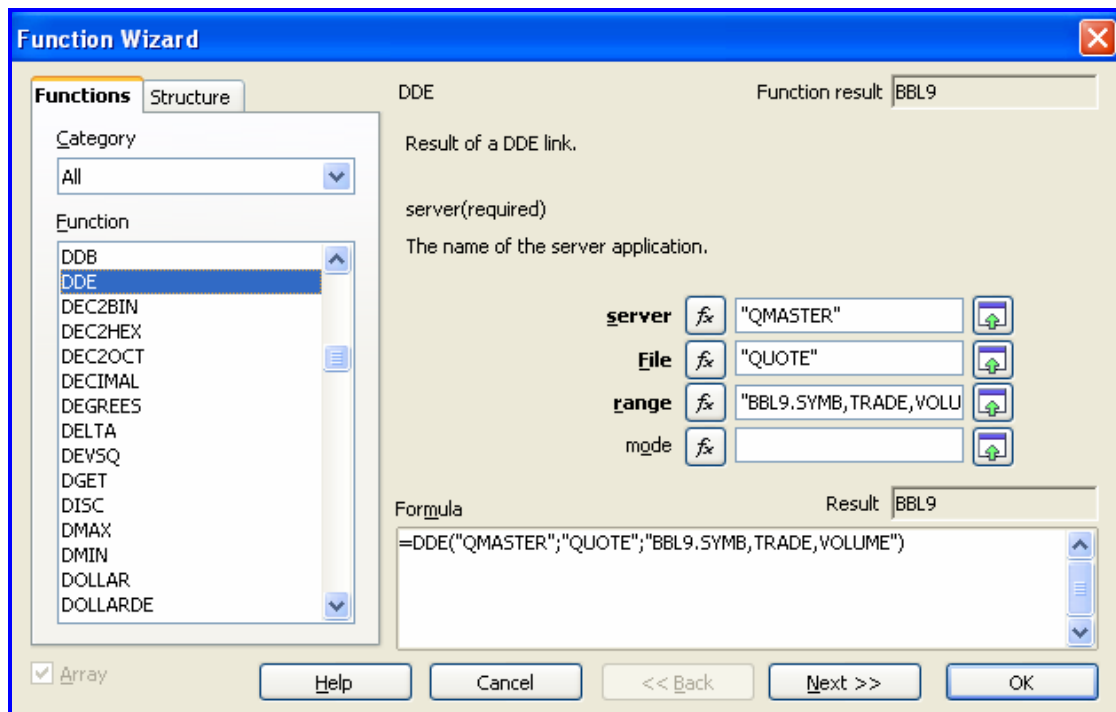
### 1. การดึงข้อมูลแบบ Quote

- a. นำเมาส์มาไฮไลท์พื้นที่ที่ต้องการให้แสดงข้อมูล เช่น ต้องการดึงข้อมูลหุ้น BBL โดยให้แสดงชื่อหุ้น, ราคา และ ปริมาณการซื้อขาย ก็ให้ไฮไลท์ทั้งหมด 3 คอลัมภ์

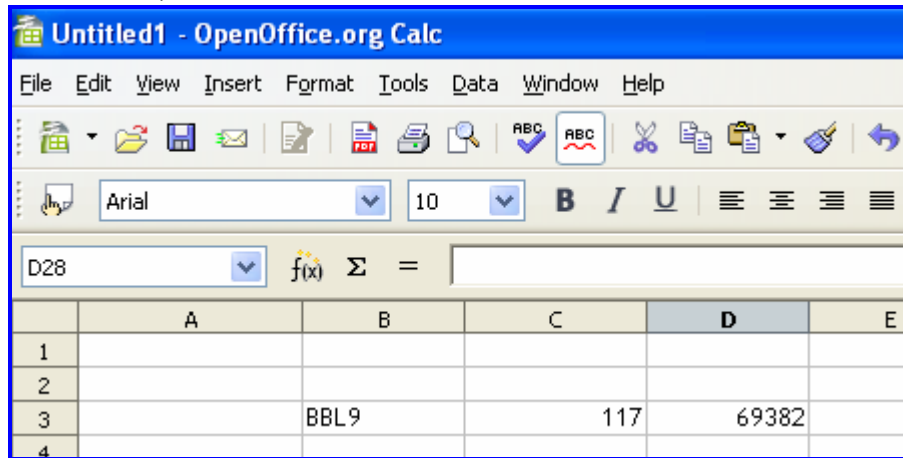


- b. คลิกเมาส์ปุ่ม **f(x)** จะปรากฏกรอบขึ้นมาเพื่อให้ใส่สูตร ซึ่งจะต้องใส่เครื่องหมาย “คำพูด” ทั้งขึ้นต้นและลงท้ายของสูตร ในกรณีนี้ให้พิมพ์ ตามตัวอย่างด้านล่าง

**server**    "QMASTER"  
**File**       "QUOTE"  
**range**     "BBL9.SYMB,TRADE,VOLUME"

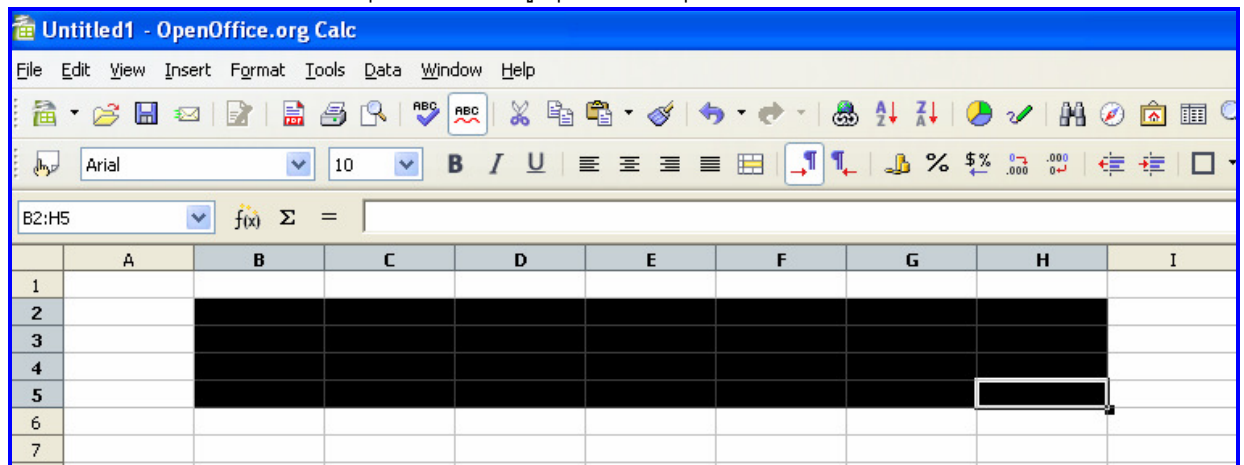


c. คลิกมาที่ปุ่ม Next>>

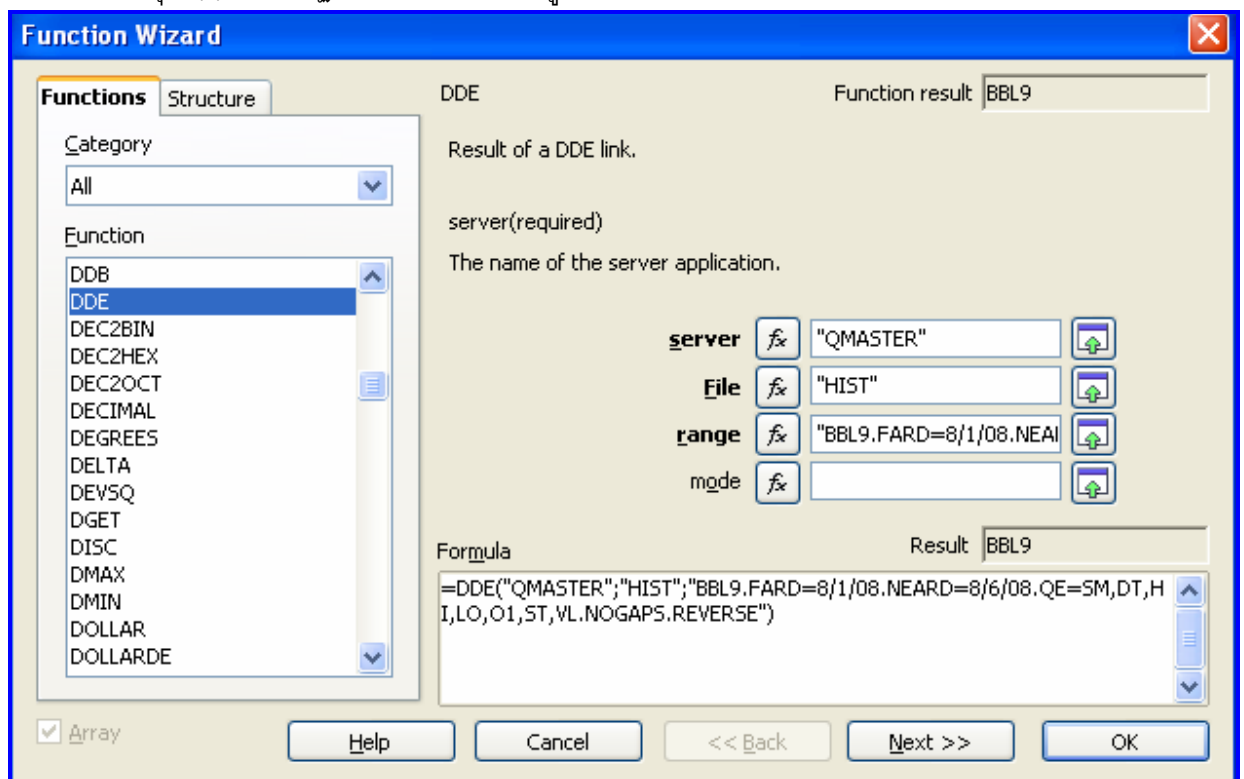


## 2. การดึงข้อมูลแบบ History

- a. นำเมาส์มาไฮไลต์พื้นที่ที่ต้องการให้แสดงข้อมูล เช่น ต้องการดึงข้อมูลย้อนหลังของหุ้น BBL ตั้งแต่ 1-Aug-08 ถึง 6-Aug-08 โดยให้แสดงชื่อหุ้น, วันที่, ราคาสูงสุด, ราคาต่ำสุด, ราคาเปิด, ราคาปิด และปริมาณการซื้อขาย



- b. คลิกเมาส์ปุ่ม f(x) จะปรากฏกรอบขึ้นมาเพื่อให้ใส่สูตร ตามตัวอย่างด้านล่าง



**server** "QMASTER"

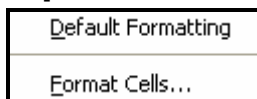
**File** "HIST"

**range** "BBL9.FARD=8/1/08.NEARD=8/6/08.QE=SM,DT,HI,LO,O1,ST,VL.NOGAPS.REVERSE"

c. คลิกมาที่ปุ่ม **Next>>** จะแสดงผลตามกรอบที่ 1 ด้านล่าง

	A	B	C	D	E	F	G	H	I
1									
2									
3	History Menu	BBL9	39455	113	107	107	113	29569	
4	1	BBL9	39546	113	110	112	111	19704	
5		BBL9	39576	112	108	111	112	49770	
6		BBL9	39607	118	113	114	117	69382	
7									
8	History Menu	BBL9	08/01/2008	113	107	107	113	29569	
9	2	BBL9	08/04/2008	113	110	112	111	19704	
10		BBL9	08/05/2008	112	108	111	112	49770	
11		BBL9	08/06/2008	118	113	114	117	69382	
12									

d. สำหรับคอลัมน์ C นั้น ถ้าต้องการจะให้แสดงผลลัพธ์เป็นวันที่ที่ถูกต้องนั้น จะต้องทำการแปลงฟอร์แมทของข้อมูล โดยนำเมาส์มาไฮไลท์ข้อมูลที่ต้องการแก้ไขบนคอลัมน์ C และคลิกเมาส์ขวา เลือก **Format Cells**



e. เลือก **Date** ที่กรอบ Categories และ รูปแบบของวันที่ ที่กรอบ Format เมื่อเรียบร้อยแล้ว คลิก **OK** การแสดงข้อมูลวันที่บนคอลัมน์ C จะเป็นดังภาพในกรอบที่ 2 ด้านบน

