

วิธีเริ่มใช้งานโปรแกรม Liberty

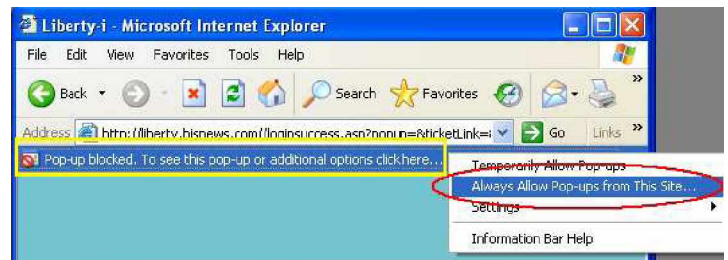
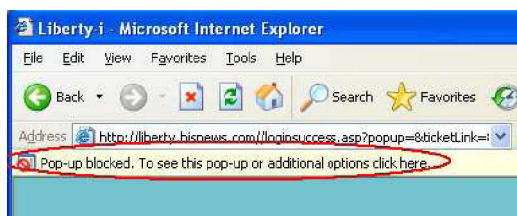
1. เปิดโปรแกรม Internet Explorer แล้วพิมพ์ <http://liberty.bisnews.com> ลงในช่อง Address



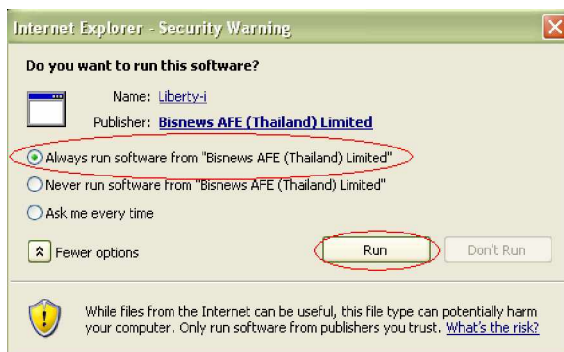
2. ท่านจะเข้าสู่หน้าแรกของโปรแกรม Liberty ให้ท่านพิมพ์ User ID และ Password ของท่านลงไป แล้วคลิกที่ปุ่ม Submit



3. ท่านที่ใช้ Windows XP หรือ มีโปรแกรม Pop-up Blocker ในเครื่องคอมพิวเตอร์ของท่าน จะต้องกำหนดให้รับข้อมูลจาก <http://liberty.bisnews.com> ก่อน ดังภาพ



4. จะมีหน้าต่าง Pop-up ขึ้นมาอีก 1 หน้าต่าง และมีหน้าต่าง Disclaimer ให้คลิกที่ปุ่ม I Agree หลังจากนั้นจะปรากฏหน้าต่างโปรแกรม Liberty-i ขึ้นมา พร้อมทั้งมีหน้าต่าง Security Warning ให้เลือกที่ Always... ก่อน แล้วคลิกที่ปุ่ม Run หรือ Yes ดังภาพ



5. หลังจากนั้นท่านจะสามารถใช้งานโปรแกรม Liberty ได้ทันที ถ้าหากไม่มีข้อมูลขึ้นมาบนหน้าจอ ท่านจะต้องทำการติดตั้งโปรแกรม Microsoft Java Virtual Machine (JVM) ก่อน โดยสามารถดาวน์โหลดได้ที่ <http://www.bisnews.com/msjvm/msjvax86.exe>
6. หากท่านต้องการคำแนะนำเพิ่มเติม ให้ไปยังหน้าแรกของ Liberty แล้วคลิกยังคำว่า "ที่นี่" ในส่วนของ "ท่านที่ใช้งาน LIBERTY เป็นครั้งแรก กรุณาคลิก **ที่นี่** เพื่อเข้าสู่หน้าจอ Liberty Quick Starter Guide แล้วคลิกที่ปุ่ม Logon to Liberty หรือเข้าไปยัง www.bisnews.com แล้วคลิกที่ Support แล้วเลือกที่ Liberty Quick Starter Guide

สอบถามข้อมูลเพิ่มเติม กรุณาติดต่อ Bisnews Help Desk ได้ที่หมายเลข 0 2637 5555 วันจันทร์-ศุกร์ เวลา 8:00-18:00 น.